

# FLD Z3



## Brousicí lamelový kotouč

Brousicí lamelový kotouč pro plně profesionální použití.



### CHARAKTERISTIKA

- Nástroj pro plně profesionální použití s velkým ohledem na dlouhou životnost a minimalizování ztrátových časů vlivem výměny nástrojů.
  - Brousicí lamelový kotouč pro úhlové brusky na plastovém nosiči pro snížení vibrací a komfortnější broušení.
  - Chladný brus díky třetí přetěrové vrstvě s aktivními aditivy.
  - Díky velice odolnému polyester-bavlněnému podkladu je vhodný na hranové broušení.
  - Vytváří velice dobrou povrchovou kvalitu broušeného materiálu.
  - I při malé přitlačné síle je dosahováno ideálních výsledků broušení.
- Velice dlouhá životnost.

### OBLAST POUŽITÍ

- Vhodné k opracování povrchů na součástech z nerezových ocelí.
- Broušení nelegované oceli, vysoce legované oceli, hliníku a neželezných kovů.
- Vhodné na materiály, které obtížně vedou teplo.
- Výborně se hodí na opracování tenkých plechů a tenkostěnných profilů.
- Garantuje optimální výsledky broušení bez tepelného poškození materiálu.
- Použití na úhlových bruskách všech výkonových tříd.
- Vhodný na opracování svárů, chladný výbrus ploch, srážení hran a odjehlování.

### VLASTNOSTI

Pojivo	Pryskyřice
Druh posypu	Uzavřený
Podložka	Plastový
Druh zrna	Zirkonový korund / korund

### TABULKA ZRNITOSTÍ

12	16	20	24	30	36	40	50	60	80	100	120	150	180	220	240	280	320	360	400	500	600	800	1000	1200	1500	2000	2500
----	----	----	----	----	----	----	----	----	----	-----	-----	-----	-----	-----	-----	-----	-----	-----	-----	-----	-----	-----	------	------	------	------	------

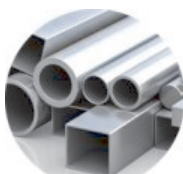
### OBLAST POUŽITÍ



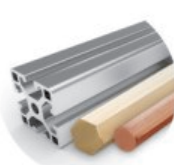
Dřevo



Kovy



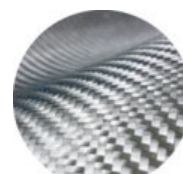
Nerezová ocel



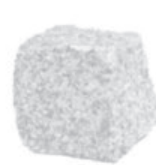
Neželezné kovy



Barva, lak, tmel



Kompozity



Kámen, sklo, keramika

### FORMY ZPRACOVÁNÍ



Brusné archy



Brusné výseky



Brusné role



Úzké pásy



Široké pásy



Brusné houbičky



Brousicí lamelové kotouče



Brousicí a řezací kotouče