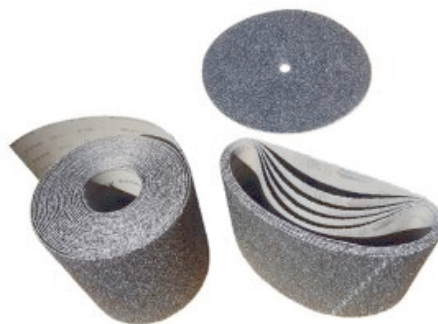


963



Brusné plátno

Vysoce výkonné brusné plátno s posypem karbidem křemíku



CHARAKTERISTIKA

- Typ speciálně navržený na výrobu oboustranných výseků.
- Posyp velice tvrdým a odolným karbidem křemíku.
- Těžké X plátno odolné proti natržení a protržení.
- Zrno je nanášeno pomocí elektrostatického pole pro nejlepší možné umístění a orientaci ostrou hranou k broušenému materiálu.
- Vytváří velice dobrou povrchovou kvalitu broušeného materiálu.
- Nízké zanášení lepicími složkami z broušeného materiálu vlivem polootevřeného posypu.

OBLAST POUŽITÍ

- Strojní broušení betonových a anhydritových podlah.
- Strojní broušení potěrů.
- Strojní broušení dřevěných podlah, dřevěných materiálů.
- Obrušování laků ze starých dřevěných podlah.
- Broušení ploch betonu, mramoru nebo žuly.

VLASTNOSTI

Pojivo	Pryskyřice
Druh zrna	Karbid křemíku
Druh posypu	Polootevřený
Podložka	X-bavlněné plátno

TABULKA ZRNITOSTÍ

12	16	20	24	30	36	40	50	60	80	100	120	150	180	220	240	280	320	360	400	500	600	800	1000	1200	1500	2000	2500
----	----	----	----	----	----	----	----	----	----	-----	-----	-----	-----	-----	-----	-----	-----	-----	-----	-----	-----	-----	------	------	------	------	------

OBLAST POUŽITÍ



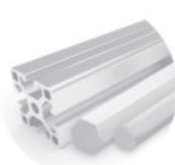
Dřevo



Kovy



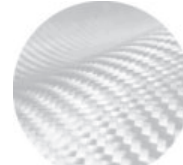
Nerezová ocel



Neželezné kovy



Barva, lak, tmel



Kompozity



Kámen, sklo, keramika

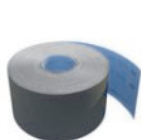
FORMY ZPRACOVÁNÍ



Brusné archy



Brusné výseky



Brusné role



Úzké pásy



Široké pásy



Brusné houbičky



Brousící lamelové kotouče



Brousící a řezací kotouče