

375 SZ



Brusný papír s velurovou vrstvou

Univerzální korundový brusný papír s upínací velurovou vrstvou pro univerzální použití.



CHARAKTERISTIKA

- Papír je podlepen kvalitní velurovou vrstvou pro snadné upevnění k podložnému unášecímu disku.
- Vysoký úběr materiálu díky ostrému korundovému zrnú a polootevřenému posypu.
- Dobrý poměr výkon/cena.
- Tento materiál je vhodný pro výrobu, výseků a rolí.
- Vytváří velice dobrou povrchovou kvalitu broušeného materiálu.
- Nízké zanášení lepícími složkami z broušeného materiálu vlivem polootevřeného posypu.

OBLAST POUŽITÍ

- Pro ruční a strojní broušení kovů, dřeva, laků, barev, plničů, tmelů, plastů a hliníku.
- Nejuniverzálnější brusný materiál s podložkou E papíru.

VLASTNOSTI

Pojivo	Pryskyřice
Druh zrna	Umělý korund
Druh posypu	Polootevřený
Podložka	E-papír s velurovou vrstvou

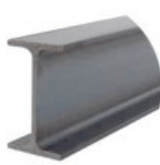
TABULKA ZRNITOSTÍ

12	16	20	24	30	36	40	50	60	80	100	120	150	180	220	240	280	320	360	400	500	600	800	1000	1200	1500	2000	2500
----	----	----	----	----	----	----	----	----	----	-----	-----	-----	-----	-----	-----	-----	-----	-----	-----	-----	-----	-----	------	------	------	------	------

OBLAST POUŽITÍ



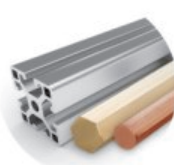
Dřevo



Kovy



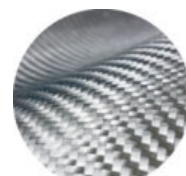
Nerezová ocel



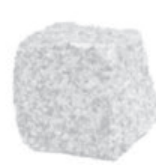
Neželezné kovy



Barva, lak, tmel



Kompozity



Kámen, sklo, keramika

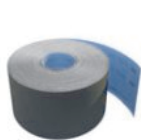
FORMY ZPRACOVÁNÍ



Brusné archy



Brusné výseky



Brusné role



Úzké pásy



Široké pásy



Brusné houbičky



Brousící lamelové kotouče



Brousící a řezací kotouče