

# Řezací kotouče REKORD



Řezací kotouče

Řezací kotouč určený pro všestranné použití.



## CHARAKTERISTIKA

- Cenově výhodný univerzální kotouč
- Vyroben v souladu s vysokými bezpečnostními standardy a



směrnicemi

- Výhodný poměr výkon/cena.
- Dvojitě vyztužení dává kotouči velice dobrou boční stabilitu při řezání
- Přesnou výrobou je zajištěno snížení vibrací a komfortnější řezání
- Díky vysokému lisovacímu tlaku je dosaženo větší měrné hmotnosti kotouče až o 20% proti běžné konkurenci - více aktivních řezných zrn
- Každý gram tohoto kotouče dokáže odbrousit až 2,6g nerezové oceli - zde kotouče **REKORD®** převyšují běžnou konkurenci až o 30%
- Fe,S,Cl < 0,1% - kotouče vhodné na řezání nerezových ocelí

## OBLAST POUŽITÍ

- Vhodné k řezání ocelových profilů, plechů
- Vhodné i na silnostěnné profily
- Díky novému složení vhodné k řezání nerezových materiálů

## VLASTNOSTI

Pojivo Pryskyřice

Druh zrna Korund

Vyztužení 2x sklotextilní mřížka

## TABULKA ZRNITOSTÍ

12	16	20	24	30	36	40	50	60	80	100	120	150	180	220	240	280	320	360	400	500	600	800	1000	1200	1500	2000	2500
----	----	----	----	----	----	----	----	----	----	-----	-----	-----	-----	-----	-----	-----	-----	-----	-----	-----	-----	-----	------	------	------	------	------

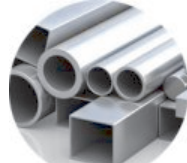
## OBLAST POUŽITÍ



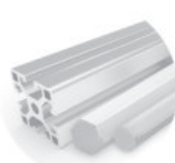
Dřevo



Kovy



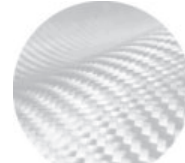
Nerezová ocel



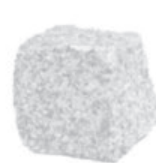
Neželezné kovy



Barva, lak, tmel



Kompozity



Kámen, sklo, keramika

## FORMY ZPRACOVÁNÍ



Brusné archy



Brusné výseky



Brusné role



Úzké pásy



Široké pásy



Brusné houbičky



Brousící lamelové kotouče



Brousící a řezací kotouče