

# Brousicí kotouče REKORD



Brousicí kotouče

Brousicí kotouč určený pro profesionální použití.



## CHARAKTERISTIKA

- Vysoce profesionální kotouč pro průmyslové použití
- Vyroben v souladu s vysokými bezpečnostními standardy a



směrnicemi

- Trvalá schopnost vysokého záběru a maximálním brusným výkonem
- Dvojité vyztužení dává kotouči velice dobrou boční stabilitu při broušení
- Vysoká pevnost kotouče zajišťuje vysokou bezpečnost i při vysokém namáhání nástroje obsluhou.
- Přesnou výrobou je zajištěno snížení vibrací a komfortnější řezání
- Hmotnostní faktor obroušený materiál/spotřeba kotouče je 5,37 což 2x převyšuje běžnou konkurenci
- Díky vysokému lisovacímu tlaku je dosaženo větší měrné hmotnosti kotouče až o 20% proti běžné konkurenci - více aktivních brusných zrn
- Nejen díky těmto dvěma faktorům převyšujícím konkurenci je zajištěna velice dobrá životnost a vynikající úběr materiálu po celou dobu životnosti kotouče



## OBLAST POUŽITÍ

- Vhodné k broušení ocelových profilů, plechů
- Vhodné i na silnostěnné profily
- Broušený materiál musí být vždy 100% upnut, aby nedocházelo k jeho chvění.
- Broušení a čištění svárů, odlitků a výkovků

## VLASTNOSTI

Pojivo Pryskyřice

Druh zrna Korund

Vyztužení 2x sklotextilní mřížka

## TABULKA ZRNITOSTÍ

12	16	20	24	30	36	40	50	60	80	100	120	150	180	220	240	280	320	360	400	500	600	800	1000	1200	1500	2000	2500
----	----	----	----	----	----	----	----	----	----	-----	-----	-----	-----	-----	-----	-----	-----	-----	-----	-----	-----	-----	------	------	------	------	------

## OBLAST POUŽITÍ



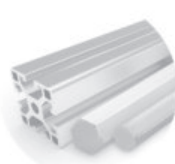
Dřevo



Kovy



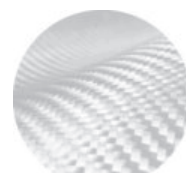
Nerezová ocel



Neželezné kovy



Barva, lak, tmel



Kompozity



Kámen, sklo, keramika

## FORMY ZPRACOVÁNÍ



Brusné archy



Brusné výseky



Brusné role



Úzké pásy



Široké pásy



Brusné houbičky



Brousící lamelové kotouče



Brousící a řezací kotouče